

## N01 Wankdorf – Schönbühl, extension de capacité Travaux principaux de construction VoMa Worblen



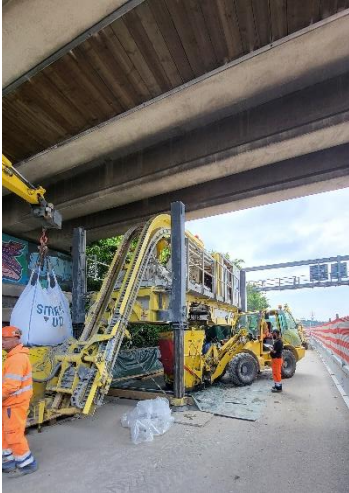
### Détails du projet:

Maître d'ouvrage:	Office fédéral des routes OFROU.
Responsable du projet:	IG EBA (Basler&Hofmann, ACS Partner, Emch+Berger Bern)
Entrepreneur:	Walo Bertschinger AG Bern, Ingenieurbau West
Matériel:	Béton fibré ultra-performant BFUP Vicat SMART <sup>UP</sup> [STRUCTURE] gris, type UB avec 3.75% fibres métalliques
Exécution:	2023 - 2025

Dans le cadre des travaux de réhabilitation des deux ponts de Worblen, les murs de guidage seront également réparés. Au cours de la première année de construction, le mur de guidage extérieur sera réalisé en direction de Zurich. La surface existante sera enlevée jusqu'à l'armature à l'aide de jets d'eau à haute pression et reprofilée avec SMARTUP [Structure] gris type UA avec 3,25 % de fibres métalliques. Grâce à l'utilisation du très durable BFUP SMARTUP [Structure], la durée de vie requise de 30 ans peut être facilement garantie.

Données sur le pont:	Longueur	267 m
	Remplacement du béton par BFUP sur les murs de guidage:	210 m <sup>3</sup>
	Le BFUP en 4 des 8 étapes de construction	

**Préparation et installation de l'UHFB SMARTUP [Structure] pour le mur de guidage de la phase de construction 1**



Mur de guidage terminé de la phase de construction 1

